



Ce document a été mis en ligne par l'organisme [FormaV®](#)

Toute reproduction, représentation ou diffusion, même partielle, sans autorisation préalable, est strictement interdite.

Pour en savoir plus sur nos formations disponibles, veuillez visiter :

www.formav.co/explorer

BTS DESIGN DE MODE, TEXTILE ET ENVIRONNEMENT

CULTURE DESIGN ET TECHNOLOGIE

**U.6.1 CULTURE DESIGN
U.6.2 TECHNOLOGIES**

SESSION 2015

**Durée : 6 heures
Coefficient : 6**

Matériel autorisé : aucun

La calculatrice est interdite.

Dès que le sujet vous est remis, assurez-vous qu'il est complet.
Le sujet comporte 9 pages, numérotées de 1/9 à 9/9.

BTS DESIGN DE MODE, TEXTILE ET ENVIRONNEMENT		Session 2015
Culture Design et Technologie – U6.1 / U6.2	DME6CD / DME6T	Page : 1/9

Deux séries de trois documents (A ou B) vous sont proposées. Vous en choisirez une. C'est cette seule et même série que vous exploiterez à la fois en sous-épreuve de Culture design et en sous-épreuve de Technologie, en rédigeant deux commentaires distincts, l'un lié à la problématique de Culture Design, l'autre relatif à la problématique de Technologies.

À l'issue de l'épreuve de 6 heures, vous rendrez donc deux copies, en indiquant clairement sur chacune d'elle « Culture design » ou « Technologies » et vous préciserez bien clairement quels documents vous avez choisis.

LUMIÈRE !

U.6.1 - Culture Design

À partir de l'analyse croisée des documents de la série choisie, vous soulèverez des questionnements en lien avec la thématique « Lumière ! ». Vous rendrez compte de votre réflexion sous la forme d'un commentaire argumenté que vous enrichirez de références de votre choix.

U.6.2 - Technologies

En lien avec la thématique, vous analyserez les documents en identifiant et en expliquant les techniques et procédés mis en œuvre. Vous enrichirez votre commentaire en proposant d'autres hypothèses pertinentes et argumentées.

DOCUMENTS :

SÉRIE A

Document 1

Elsa SCHIAPARELLI, cape de soirée, collection « *astrologique* », hiver 1938-1939, velours de soie noire, brodé de fils d'or, de sequins et de perles.

Sur le devant de la cape : motif inspiré du bassin d'Apollon, parc du château de Versailles, représentant le dieu grec Apollon juché sur son char céleste. Motif dessiné par le peintre et décorateur de théâtre Christian Bérard. Broderies réalisées par la maison Lesage.

Document 2

MAISON MARTIN MARGIELA, collection femme printemps-été 2008.

Document 3

Franck SORBIER, robe blanche avec projection d'images vidéo-mapping 3D, collection haute couture automne-hiver 2012-2013 réalisée en collaboration avec Intel. Thème du défilé inspiré de *Peau d'Âne*, d'après les contes de Perrault.

SÉRIE B

Document 1

Arzu FIRUZ pour Ligne Roset, tapis *Azra*, vinyle noir découpé au laser, 250X190 cm.
Philippe STARCK pour Driade, fauteuil *Miss Lacy*, coque ajourée en acier inox.

Document 2

Christian LACROIX, robe de mariée, collection haute couture automne-hiver 2009-2010.

Document 3

Iris VAN HERPEN, création issue de la collection *Escapism* (*Évasion*), janvier 2011, polyamide, feuilles transparentes acrylique.

Critères d'évaluation communs aux deux épreuves

- Pertinence de l'exploration, de l'analyse croisée des documents et des questionnements soulevés en lien avec la thématique.
- Aptitude à investir et à articuler des connaissances historiques, culturelles et techniques.
- Maîtrise d'un vocabulaire approprié et qualités rédactionnelles.



SÉRIE A

Document 1

Elsa SCHIAPARELLI, Cape de soirée, collection « *astrologique* », hiver 1938-1939, velours de soie noire, brodé de fils d'or, de sequins et de perles.

Sur le devant de la cape : motif inspiré du bassin d'Apollon, parc du château de Versailles, représentant le dieu grec Apollon juché sur son char céleste. Motif dessiné par le peintre et décorateur de théâtre Christian Bérard. Broderies réalisées par la maison Lesage.

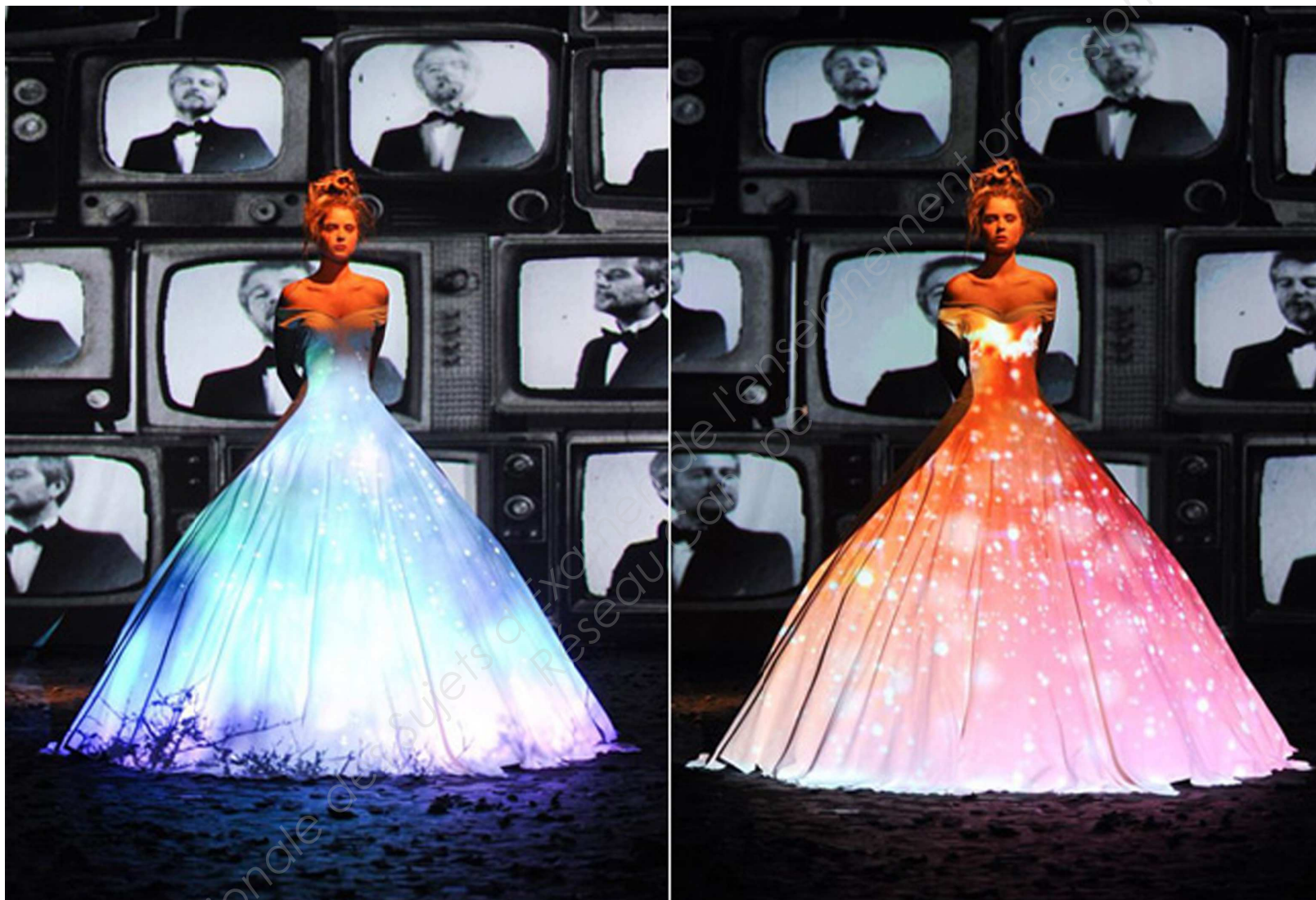


SÉRIE A

Document 2

MAISON MARTIN MARGIELA, collection femme printemps-été 2008.

BTS DESIGN DE MODE, TEXTILE ET ENVIRONNEMENT		Session 2015
Culture Design et Technologie – U6.1 / U6.2	DME6CD / DME6T	Page : 5/9



SÉRIE A

Document 3

Frank SORBIER, robe blanche avec projection d'images vidéo-mapping 3D, collection haute couture automne-hiver 2012-2013 réalisée en collaboration avec Intel. Thème du défilé inspiré de *Peau d'Ane*, d'après les contes de Perrault.



SÉRIE B

Document 1

Arzu FIRUZ pour Ligne Roset, tapis *Azra*, vinyle noir découpé au laser, 250X190 cm.
Philippe STARCK pour Driade, fauteuil *Miss Lacy*, coque ajourée en acier inox.

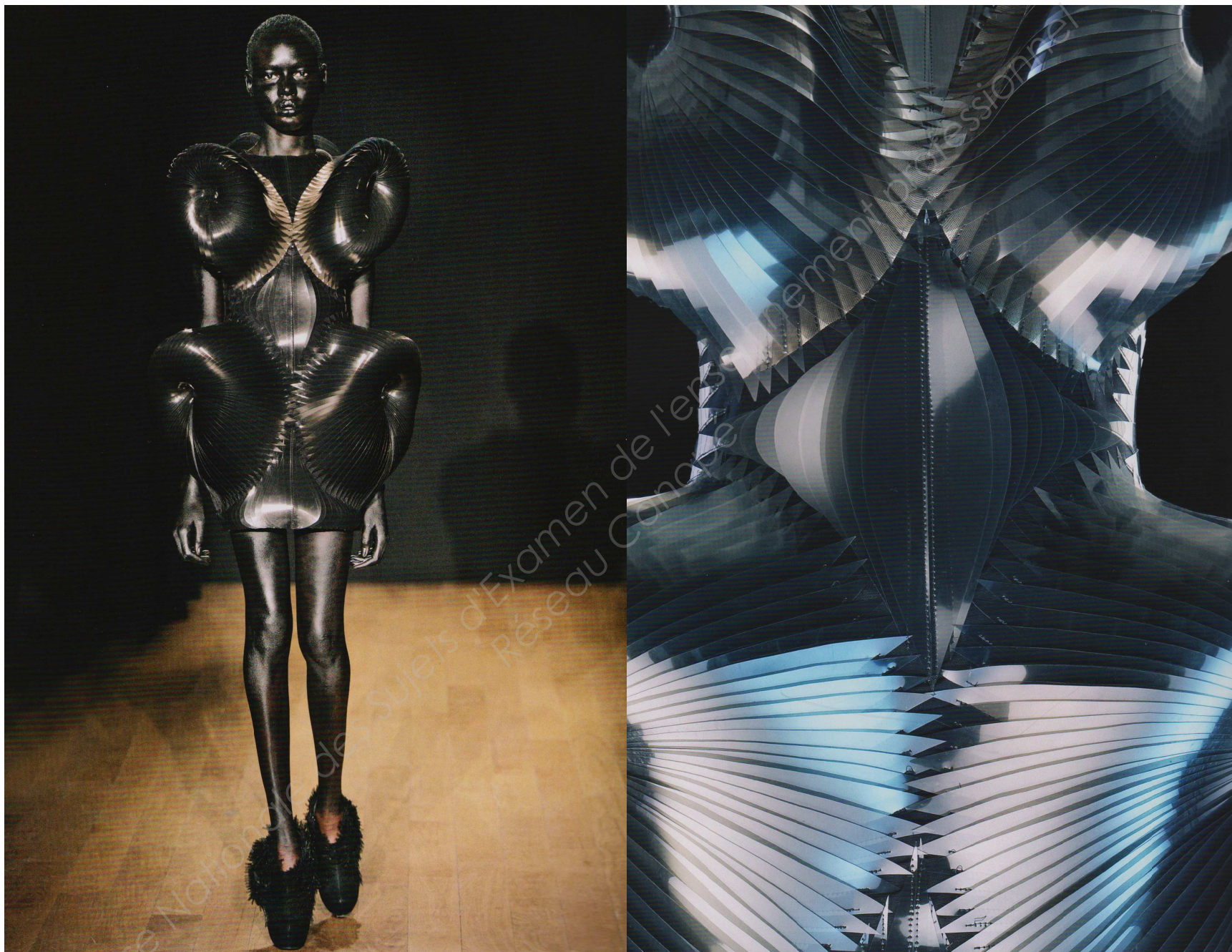


SÉRIE B

Document 2

Christian LACROIX, robe de mariée, collection haute couture automne-hiver 2009-2010.

BTS DESIGN DE MODE, TEXTILE ET ENVIRONNEMENT		Session 2015
Culture Design et Technologie – U6.1 / U6.2	DME6CD / DME6T	Page : 8/9



SÉRIE B

Document 3

Iris VAN HERPEN, création issue de la collection *Escapism* (*Évasion*), janvier 2011, polyamide, feuilles transparentes acrylique.

Copyright © 2026 FormaV. Tous droits réservés.

Ce document a été élaboré par FormaV® avec le plus grand soin afin d'accompagner chaque apprenant vers la réussite de ses examens. Son contenu (textes, graphiques, méthodologies, tableaux, exercices, concepts, mises en forme) constitue une œuvre protégée par le droit d'auteur.

Toute copie, partage, reproduction, diffusion ou mise à disposition, même partielle, gratuite ou payante, est strictement interdite sans accord préalable et écrit de FormaV®, conformément aux articles L.111-1 et suivants du Code de la propriété intellectuelle. Dans une logique anti-plagiat, FormaV® se réserve le droit de vérifier toute utilisation illicite, y compris sur les plateformes en ligne ou sites tiers.

En utilisant ce document, vous vous engagez à respecter ces règles et à préserver l'intégrité du travail fourni. La consultation de ce document est strictement personnelle.

Merci de respecter le travail accompli afin de permettre la création continue de ressources pédagogiques fiables et accessibles.

Copyright © 2026 FormaV. Tous droits réservés.

Ce document a été élaboré par FormaV® avec le plus grand soin afin d'accompagner chaque apprenant vers la réussite de ses examens. Son contenu (textes, graphiques, méthodologies, tableaux, exercices, concepts, mises en forme) constitue une œuvre protégée par le droit d'auteur.

Toute copie, partage, reproduction, diffusion ou mise à disposition, même partielle, gratuite ou payante, est strictement interdite sans accord préalable et écrit de FormaV®, conformément aux articles L.111-1 et suivants du Code de la propriété intellectuelle. Dans une logique anti-plagiat, FormaV® se réserve le droit de vérifier toute utilisation illicite, y compris sur les plateformes en ligne ou sites tiers.

En utilisant ce document, vous vous engagez à respecter ces règles et à préserver l'intégrité du travail fourni. La consultation de ce document est strictement personnelle.

Merci de respecter le travail accompli afin de permettre la création continue de ressources pédagogiques fiables et accessibles.